

RA  **PA**

ŠALDYMO ĮRENGINIŲ GAMINTOJAS

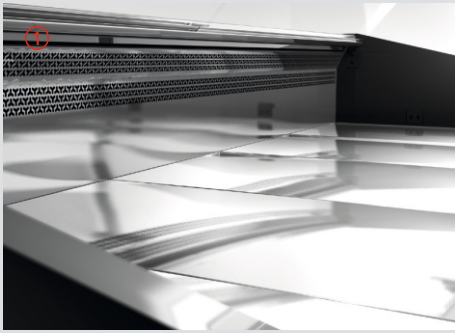
ŠALDYMO VITRINOS SU LENKTU STIKLU



www.rapa.pl

RAPA sp. j.
ul. Ceramiczna 9
20-149 Lublin

+48 81 742 53 10 - 14
rapa@rapa.lublin.pl



STANDARTINĖ ĮRANGA

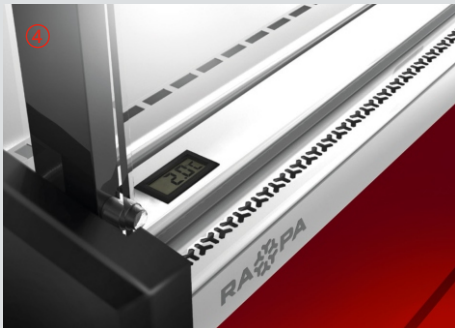
Šaldymo sistema

- 3 klimato klasė
- Vidinis agregatas varomas ekologišku šaltnešiu R-290 ①
- Dinaminis šaldymas – modeliai S, Si
- Gravitacinis šaldymas – modeliai E, E Max, E1, E1 Max, D, D3, C, B, B1, B2, B3
- Elektroninis temperatūros reguliatorius su ekranu aptarnavimo pusėje, temp. ribos -3 °C – +13 °C
- Prieiga prie kondensatoriaus nenaudojant įrankių ②
- Nepriklausoma stiklų džiovinimo sistema – modeliai S, Si
- Kondensato pašalinimas į indą – modeliai E, E Max, E1, E1 Max, D, D3, C, B, B1, B2, B3
- Automatinė kondensato pašalinimo sistema – modeliai S, Si



Ekspozicija

- Nerūdijančio plieno vidinis stogelis su minkštais buferiais – modeliai E, E Max, D, D3, C, B, B1, B2, B3
- Vidinis stogelis iš dažyto nerūdijančio plieno – modelis S
- Audinio tekstūros nerūdijančio plieno išorinis stogelis – modeliai E1, E1 Max
- Dalintas, išimamas ekspozicijos dugnas iš veidrodinio nerūdijančio plieno ③
- Elektroninis termometras kliento pusėje ④
- Prie produktų pritaikytas LED apšvietimas
- Stiklų atidarymo sistema su amortizatoriais *lift-up* – modelis S
- Dalintas, lenktas, į viršų atidaromas stiklas – modelis S
- Lenktas, trumpas stiklas – modelis Si
- Dalintas, lenktas, nuožulnus priekinis stiklas – modeliai E, E Max, E1, E1 Max, D, D3, C, B, B1, B2, B3 ⑤
- Visi stiklai grūdinti
- Uždangos nakčiai



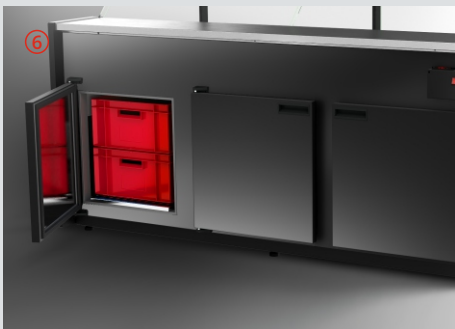
Saugojimo skyrius

- Nerūdijančio plieno saugojimo skyriaus dugnas be slenkščio
- Korpuso spalvos saugojimo skyriaus durelės su magnetiniu tarpikliu
- Nešaldoma saugojimo erdvė po saugojimo skyriumi, šalia agregato – modeliai E, E1, D, D3, B, B1, B2, B3
- Perforuoti pagrindai EURO 2 talpykloms – model E Max, E1 Max
- Perforuota platforma visame saugojimo skyriaus paviršiuje – modeliai S, Si
- Saugojimo skyriaus talpa:
 - nuo 4 iki 8 EURO 2 talpyklų – modeliai S, Si ⑥
 - 6 EURO 2 talpyklos – modeliai E Max, E1 Max



PAPILDOMA ĮRANGA

- Stalviršio medžiaga: granitas, audinio tekstūros nerūdijantis plienas, šlifotos tekstūros nerūdijantis plienas, laminuota plokštė
- 4 pasukamų ratukų, iš kurių 2 su stabdžiais, rinkinys
- 6 pasukamų ratukų, iš kurių 2 su stabdžiais, rinkinys
- Korpusas dažytas pasirinkta spalva iš „RAPA“ spalvų paletės
- Korpusas dažytas kliento individualiai pasirinkta spalva iš RAL spalvų paletės
- Apatinės grotelės
- Nuožulnus ekspozicijos dalies dugnas
- Priekinė lentyna klientui – laikiklis
- Nešaldoma lentyna po saugojimo skyriumi, šalia agregato
- Grūdinto stiklo lentyna ekspozicijos dalyje
- Stacionari grūdinto stiklo pertvara ekspozicijos dalyje zergoda
- Stacionari pertvara saugojimo skyriuje
- Automatinė kondensato pašalinimo sistema
- Stiklų džiovinimo sistema
- Šoninis stiklas – reikalingas jungiant vitrinas į eilę
- Prietaisai be agregato
- Stiklinės lentynos laikiklis, skirtas vitrinų jungimui į eilę
- Garintuvo apsauga kataforezine danga



Korpusas

- ABS plastiko, inoXframe stiliaus šonai – modeliai S, Si
- Dekoruoti HIPS plastiko, „RAPA“ paletės spalvos šonai, užpildyti ekologiškomis poliuretano putomis – modeliai E, E Max, E1, E1 Max
- Lygūs HIPS plastiko, pilkos sidabro spalvos šonai, užpildyti ekologiškomis poliuretano putomis – modeliai D3, B3
- Priekinės dalies spalvos šonai – modeliai D, B1, B2
- Pilkos laminuotos plokštės šonai – modeliai C, B
- Spalvota priekinės prietaiso dalies apdaila – modeliai D, D3, C, B, B1, B2, B3
- Korpusas dažytas juoda pusiau matine spalva iš „RAPA“ spalvų paletės – modeliai S, Si
- Korpusas dažytas pasirinkta spalva iš „RAPA“ spalvų paletės – modeliai E, E Max, E1, E1 Max, D3, B2, B3
- Korpusas dažytas pilka spalva iš „RAPA“ spalvų paletės – modelis D
- Korpusas dažytas balta spalva iš „RAPA“ spalvų paletės – modeliai C, B, B1
- Korpuso spalvos apatinės grotelės – modeliai E, E Max, E1, E1 Max, B2
- Pilkos spalvos apatinės grotelės – modeliai D, D3, B3
- Galimybė jungti į vieną eilę – modeliai S, Si, E, E Max, E1, E1 Max
- Reguliuojamos kojelės
- Priekinė dalis iš miltelinio būdu dažyto plieno arba baldų plokštės – modeliai S, Si
- Apšviesta „RAPA“ paletės spalvos apatinė juosta iš HIPS plastiko – modeliai D, D3, C
- Korpuso apšvietimas energiją taupančiais spalvotais šviesos diodais – modeliai E, E Max, E1, E1 Max, B2, B3
- Dvigubas elektros lizdas valdymo pusėje dešinėje prietaiso pusėje
- Priekinė apdaila su sidabriškai pilkais buferiais iš minkšto PVC – modeliai E, E Max, E1, E1 Max
- Priekinė apdaila su pilkais buferiais iš minkšto PVC – D, D3, C, B, B1, B2, B3
- 4 variantų priekinė apdaila:
 - su buferiais,
 - su laikikliais,
 - su buferiais ir laikikliais,
 - be buferių ir laikiklių.

Stalviršis

- Pilkos laminuotos plokštės stalviršis – modeliai C, B
- Šlifotos tekstūros nerūdijančio plieno stalviršis – modeliai S, Si, E, E Max, D, D3, B1, B2, B3
- Audinio tekstūros nerūdijančio plieno stalviršis – modeliai E1, E1 Max

- Dvigubo elektros lizdo montavimo vietos keitimas
- Vitrina be dvigubo elektros lizdo pagal užsakymą
- Papildomo dvigubo elektros lizdo montavimas

PRIEDAI

- Pjaustymo lenta
- Dulkių filtras
- Veidrodinio nerūdijančio plieno kaskada
- Šlifotos tekstūros nerūdijančio plieno pagrindas kasos aparatui arba svarstyklėms
- Saugojimo platforma viršutiniame dėžių lygyje
- Priekinė lentyna klientui – laikiklis
- Šlifotos tekstūros nerūdijančio plieno kliento aptarnavimo lentyna
- Audinio tekstūros nerūdijančio plieno kliento aptarnavimo lentyna
- Plastikinė pertvara ekspozicijos dalyje – judanti
- Grūdinto stiklo pertvara ekspozicijos dalyje – judanti
- USB temperatūros registratorius – belaidis
- Plastikinės uždangos nakčiai

VITRINOS SU LENKTU STIKLU

SPALVOS



modelis S



modelis Si



priekis	
korpusas	
šonai	



modeliai E, E Max



atgal E

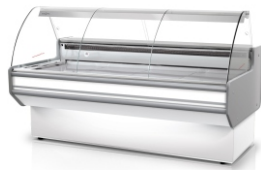


modeliai E1, E1 Max



atgal E1 Max

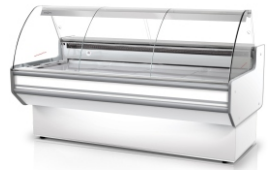
korpusas	
apatinės grotelės	
šonai	



modelis B



modelis B1



modelis B2



modelis B3

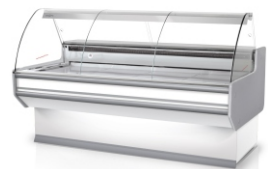
priekis	
korpusas	
šonai B	
šonai B1	



modelis B2



modelis B3



modelis B3



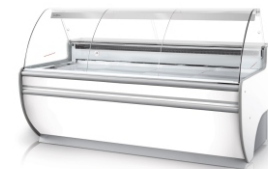
korpusas, apatinės grotelės B2	
korpusas B3	
priekis B2, B3	
šonai B2	
šonai, korpusas, apatinės B3	



modelis C



modelis C



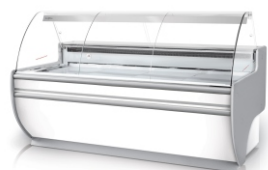
modelis D



korpusas C	
korpusas D	
priekis, apatinė juosta	
šonai C	
šonai D	
apatinės grotelės D	



modelis D3



korpusas	
priekis, apatinė juosta	
šonai apatinė juosta	

