

RAPA

PRODUCENT URZĄDZEŃ CHŁODNICZYCH

Szafy chłodnicze

PRZESZKLONE / ZAPLECZOWE



rapa.pl



RAPA sp. j. • ul. Ceramiczna 9, 20-149 Lublin
+48 81 742 53 10-14 • rapa@rapa.lublin.pl

Firma RAPA posiada w ofercie **szeroki wybór zapleczowych szaf chłodniczych** najlepiej sprawdzających się w strefie przechowywania, doskonałych na **zaplecz kuchenne, restauracyjne, w piekarni czy cukierni**. Znajdują one także praktyczne zastosowanie w **branży farmaceutycznej i medycznej**.

W ofercie znajdują się także **szafy chłodnicze jednostronnie i dwu- i czterostronnie przeszklone**, idealne do odpowiedniego wyeksponowania produktów, przy zachowaniu najlepszego chłodzenia. Świetnie prezentują się w nich **ciasta czy wyroby garmażeryjne oraz napoje**.

Urządzenia z **agregatem dolnym i górnym** występują w wersji z **drzwiami skrzydłowymi** pojedynczymi (jednokomorowe) i podwójnymi (dwukomorowe) z możliwością podziału poziomic.

W ofercie znajdują się również wersje z **drzwiami rozsuwanymi** (dwukomorowe).



Oszczędzaj energię z technologią inwerterową!

Urządzenia wyposażone w silnik inwerterowy charakteryzują się **niższym zużyciem energii elektrycznej** oraz **cichą pracą sprężarki**.

SKONTAKTUJ SIĘ Z DZIAŁEM OBSŁUGI KLIENTA I ZAPYTAJ O MODELE Z INVERTEREM
Urządzenia z inwerterem posiadają zamontowany system chłodzenia dynamicznego (wentylatory)

SZAFY CHŁODNICZE Z AGREGATEM DOLNYM



modele **Z** *ecoline* / standard
cm szer. 62,5 / 72,5 / 82,5
gł. 73 / wys. 200



cm szer. 120 / 140 / 160
gł. 73 / wys. 200



model **ZR** *ecoline* / standard
cm szer. 120 / 140 / 160
gł. 74,5 / wys. 198



model **Z/2D** *ecoline* / standard
cm szer. 62,5 / 72,5 / 82,5
gł. 73 / wys. 200



model **Z/3D** *ecoline* / standard
cm szer. 120 / 140 / 160
gł. 73 / wys. 200

SZAFY CHŁODNICZE Z AGREGATEM GÓRNYM



ecoline / standard
modele **Z/AG**
cm szer. 62,5 / 72,5 / 82,5
gł. 73 / wys. 202



cm szer. 120 / 140 / 160
gł. 73 / wys. 202



ecoline / standard
model **ZR/AG**
cm szer. 120 / 140 / 160
gł. 74,5 / wys. 202



ecoline / standard
model **Z/AG/2D**
cm szer. 62,5 / 72,5 / 82,5
gł. 73 / wys. 202



ecoline / standard
model **Z/AG/3D**
cm szer. 120 / 140 / 160
gł. 73 / wys. 202

SZAFKA CHŁODNICZA Z AGREGATEM GÓRNYM NA 21 POJEMNIKÓW EURO 2



model **21-E2** *ecoline* / standard
cm szer. 160 / gł. 80 / wys. 202



SZAFY CHŁODNICZE CARGO SERIA SZAF SPECJALISTYCZNYCH TRANSPORTOWYCH



model **CARGO**
mm szer. 780 / gł. 1190 / wys. 1340 / 2000



Szafa Cargo powstała z myślą o **branży spożywczej, farmaceutycznej i medycznej**. Jest wsparciem dla transportu i logistyki.



SZAFY JEDNOSTRONNIE PRZESZKLONE Z AGREGATEM DOLNYM



modele **S** *ecoline* / standard
cm szer. 62,5 / 72,5 / 82,5
gł. 72 / wys. 200



cm szer. 120 / 140 / 160
gł. 72 / wys. 200



model **SR** *ecoline* / standard
cm szer. 120 / 140 / 160
gł. 74,5 / wys. 198



model **S/2D** *ecoline* / standard
cm szer. 62,5 / 72,5 / 82,5
gł. 72 / wys. 200



model **S/3D** *ecoline* / standard
cm szer. 120 / 140 / 160
gł. 72 / wys. 200

SZAFY JEDNOSTRONNIE PRZESZKLONE Z AGREGATEM GÓRNYM



ecoline / standard
modele **S/AG**
cm szer. 62,5 / 72,5 / 82,5
gł. 75 / wys. 202



cm szer. 120 / 140 / 160
gł. 75 / wys. 202



ecoline / standard
model **SR/AG**
cm szer. 120 / 140 / 160
gł. 79 / wys. 202



ecoline / standard
model **S/AG/2D**
cm szer. 62,5 / 72,5 / 82,5
gł. 75 / wys. 202



ecoline / standard
model **S/AG/3D**
cm szer. 120 / 140 / 160
gł. 75 / wys. 202



model **4S/NW/W/BP**
cm szer. 120 / 140 / 160
gł. 72 / wys. 200

SZAFKA CZTEROSTRONNIE PRZESZKLONA / AGREGAT DOLNY

SZAFY DWUSTRONNIE PRZESZKLONE Z AGREGATEM GÓRNYM



modele **2S/AG/1D** *ecoline* / standard
cm szer. 62,5 / 72,5 / 82,5
gł. 81 / wys. 202



cm szer. 120 / 140 / 160
gł. 81 / wys. 202



model **2SR/AG/1D** *ecoline* / standard
cm szer. 120 / 140 / 160
gł. 78 / wys. 202



model **SR/WH**
cm szer. 120 / 140 / 160
gł. 74,5 / wys. 219



model **SR/WH/BP**
cm szer. 120 / 140 / 160
gł. 74,5 / wys. 219

SZAFY JEDNOSTRONNIE PRZESZKLONE Z AGREGATEM DOLNYM z wentylatorem w standardzie

SZAFY DWUSTRONNIE PRZESZKLONE Z AGREGATEM DOLNYM



modele **2S** *ecoline* / standard
cm szer. 62,5 / 72,5 / 82,5
gł. 72 / wys. 200



cm szer. 120 / 140 / 160
gł. 72 / wys. 200



model **2SR** *ecoline* / standard
cm szer. 120 / 140 / 160
gł. 76 / wys. 198



modele **2S/1D** *ecoline* / standard
cm szer. 62,5 / 72,5 / 82,5
gł. 67,5 / wys. 198



cm szer. 120 / 140 / 160
gł. 67,5 / wys. 198



model **2SR** *ecoline* / standard
cm szer. 120 / 140 / 160
gł. 74 / wys. 200

model **2SR/1D**
cm szer. 120 / 140 / 160 / gł. 75 / wys. 198



W WYBRANYCH MODELACH MOŻLIWE JEST ZAMONTOWANIE WENTYLATORÓW Z SYSTEMEM CHŁODZENIA DYNAMICZNEGO:

- **Z 825/AG/W, Z 1400/W, Z 1600/W**
Z 825/AG/W *ecoline*, Z 1400/W *ecoline*, Z 1600/W *ecoline*,
- model **Cargo** posiada zamontowany system chłodzenia dynamicznego w standardzie
- **S** jednokomorowe / dwukomorowe AD 3 kl., 4 kl. / AG 3 kl., 4 kl.
SR dwukomorowe AD 3 kl., 4 kl. / AG 3 kl., 4 kl.
2S jednokomorowe AD 3 kl., 4 kl. / dwukomorowe AD 3 kl.
2S/1D jednokomorowe AD 3 kl., 4 kl. / AG 3 kl., 4 kl. / dwukomorowe AD 3 kl.
2SR AD 3 kl., **2SR/1D** AD 3 kl., 4 kl.
2SR AD 3 kl.
- modele **SR/WH** i **SR/WH/BP** posiadają zamontowany system chłodzenia dynamicznego w standardzie

MODELE STANDARDOWE

- 2 lata gwarancji - po zarejestrowaniu urządzenia na www.rapa.pl
- korpus malowany na kolor biały ze wzornika RAPA

W MODELACH 1D

- korpus malowany na wybrany kolor ze wzornika RAPA



MODELE Z SERII *ecoline*

- 3 lata gwarancji - po zarejestrowaniu urządzenia na www.rapa.pl
- możliwość płatnego przedłużenia gwarancji na okres 4 lub 5 lat w dniu zakupu urządzenia
- korpus malowany na wybrany kolor ze wzornika RAPA



Wyposażenie dodatkowe i akcesoria



Malowanie korpusu na wybrany kolor ze wzornika RAPA lub na indywidualny kolor RAL wybrany przez klienta



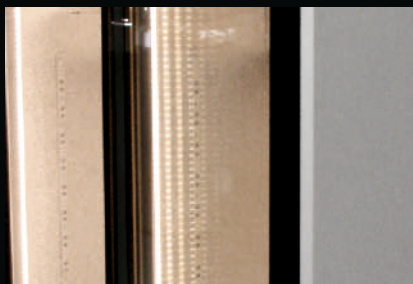
Zamek do drzwi skrzydłowych
- szafy jednokomorowe / dwukomorowe



Zamek do drzwi rozsuwanych



Oświetlenie LED - mięsne



Oświetlenie LED - ciepłe



Oświetlenie LED - zimne



Komplet 4 kół ze stopą regulowaną
- dotyczy modeli szaf dwukomorowych



Filtr przeciwpyłkowy
- wielokrotnego użytku



Rejestrator temperatury USB
- bezprzewodowy



Sprężarka inwerterowa



System chłodzenia dynamicznego



Sygnalizacja dźwiękowa otwartych drzwi

Wyposażenie dodatkowe i akcesoria



Półki żebrowane plastikowane standardowe - białe



Półki żebrowane plastikowane gęste - białe



Nakładka perforowana, nierdzewna, szlifowana na półkę standardową



Półki pełne ze stali nierdzewnej



Półki pełne ze stali malowane proszkowo



Listwa cenowa - bezbarwna



Belka na haki typu S
- szafy jednokomorowe / dwukomorowe



Podstawa pod pojemniki EURO 2
- dotyczy szaf o szer. 825 mm, 1600 mm



Wspornik do półek



Wnętrze szafy dwukomorowej bez przegrody



Przystosowanie urządzenia na pojemniki GN (1/1, 1/2, 1/3, 2/3) - dotyczy szaf o szer. 825 mm, 1600 mm (bez wentylatora)



Prowadnica do pojemników GN

Stal nierdzewna - niezawodna w branży spożywczej i gastronomicznej.

Kuchnie i każde inne miejsce, które ma związek z przechowywaniem i obróbką żywności, jak choćby zakłady i sklepy mięsne, obowiązują restrykcyjne zasady higieny, których zachowanie jest absolutną koniecznością, jeśli chcemy z powodzeniem prowadzić nasz biznes. Z tego punktu widzenia niezmiernie ważne jest urządzenie takiej przestrzeni w sposób, który będzie ułatwiał utrzymanie jej w czystości.

Struktura stali nierdzewnej sprawia, że nie jest materiałem chłonnym i wszelkie zanieczyszczenia pozostają wyłącznie na jej powierzchni, a tym samym są łatwe do usunięcia, co zapobiega rozwojowi niepożądanych - zwłaszcza w kontakcie z żywnością - bakterii, wirusów i grzybów.

PRZYKŁADOWE SZAFY Z WYKOŃCZENIEM ZE STALI NIERDZEWNEJ



model Z/NW
R-290 / *ecoline* / standard
wnętrze ze stali
nierdzewnej „lustro”



model Z/NZ
R-290 / *ecoline* / standard
korpus ze stali
nierdzewnej „szlif”



model Z/2N
R-290 / *ecoline* / standard
wnętrze ze stali nierdzewnej „lustro”
korpus ze stali nierdzewnej „szlif”



Zdjęcie: Delikatesy Własnej Roboty, Lublin

Więcej
realizacji
na rapa.pl



Konfiguruj
wybrane
urządzenia

